



# Participatiestrategie Rugby Nederland 2024 - 2032



# Voorwoord

Rugby Nederland gelooft dat rugby dé teamsport is die ruimte biedt aan iedereen. Met kernwaarden als respect, discipline en kameraadschap vormt rugby niet alleen betere atleten, maar ook betere mensen. Rugby biedt een unieke kans om als persoon te groeien, zowel fysiek als mentaal, en om samen met anderen deel uit te maken van een gemeenschap die je ondersteunt en inspireert. Iedereen verdient het om rugby in zijn leven te ervaren.

Onze ambitie is om rugby niet alleen te laten groeien als sport, maar ook om het als middel in te zetten voor een positieve bijdrage aan de samenleving. We willen dat rugby toegankelijk is voor iedereen, ongeacht achtergrond of vaardigheidsniveau. Door samen te werken met vitale verenigingen en gebruik te maken van de unieke Nederlandse sportinfrastructuur, benutten we kansen en innovaties om meer mensen de kracht van rugby te laten ontdekken.

Deze participatiestrategie richt zich op het versterken van de rugbygemeenschap in Nederland. Verenigingen spelen hierbij een cruciale rol; zij vormen de basis van onze sport. Door hen te ondersteunen en te versterken, bouwen we aan een toekomst waarin rugby voor iedereen toegankelijk is. Rugby Nederland ziet het als haar missie om rugby niet alleen groter, maar ook betekenisvoller te maken voor de samenleving.

Samenvattend streeft Rugby Nederland naar een inclusieve toekomst waarin de kracht van rugby voor iedereen toegankelijk is en waarin onze kernwaarden bijdragen aan een betere samenleving.

Tijmen Vader  
Development manager  
Rugby Nederland

# Inhoudsopgave

Voorwoord	02
Inhoudsopgave	03
Vertrekpunt	04
Streefdoelen	05
Naar 30.000 actieve leden	06
Het participatiemodel	07
Instroom verhogen, doorstroom faciliteren en uitstroom verlagen	08
Aanpak per levensfase	09
Sportplezier een 8 en hoger	10
Fundament op orde	11
Pijler 1: Passend sportaanbod voor iedereen	12
Inspanningen pijler 1: Passend sportaanbod voor iedereen	13
Pijler 2: Vitale clubs met bekwaam kader	14
Inspanningen pijler 2: Vitale clubs met bekwaam kader	15
Pijler 3: Ruimte voor sport en accommodaties	16
Inspanningen pijler 3: Ruimte voor sport en accommodaties	17
Pijler 4: Inclusieve, veilige en gezonde sport	18
Inspanningen Pijler 4: Inclusieve, veilige en gezonde sport	19
Inzicht en monitoring van resultaat	20
Inspireren en activeren	21
Aan de slag!	22



# Vertrekpunt

In lijn met de Sportagenda 2032 van NOC\*NSF, heeft Rugby Nederland zich ten doel gesteld om een actieve bijdrage te leveren aan de ambitie om sport toegankelijk en aantrekkelijk te maken voor alle Nederlanders. De Sportagenda 2032 fungeert als een strategisch kompas voor de toekomst van sport in Nederland, en Rugby Nederland ziet dit als een kans om de rugbysport verder te ontwikkelen en te laten groeien.

Om deze doelen te verwezenlijken, heeft Rugby Nederland een Strategisch Plan 2024-2032 opgesteld. Dit plan richt zich op de versterking van de sportinfrastructuur, het verbeteren van de talentontwikkeling, en het bevorderen van inclusiviteit binnen de rugbysport. Een belangrijk aspect van dit plan is de samenwerking met lokale sportverenigingen, scholen en gemeentes om een breder en meer divers deelnemersveld te creëren. Daarnaast wordt er geïnvesteerd in opleiding en ondersteuning van coaches en scheidsrechters om de kwaliteit van de sport op alle niveaus te verhogen.

De participatiestrategie van Rugby Nederland, dat nauw aansluit bij de Sportagenda 2032, richt zich specifiek op het vergroten van de betrokkenheid van verschillende doelgroepen, waaronder jongeren, vrouwen, en meiden. Met initiatieven zoals "Rugby voor Iedereen" en het ontwikkelen van specifieke introductieprogramma's streeft Rugby Nederland ernaar om een inclusieve sportomgeving te creëren waar iedereen zich welkom voelt.

Door het vertalen van de doelstellingen van de Sportagenda 2032 naar concrete acties, zet Rugby Nederland zich in om niet alleen de rugbysport te versterken, maar ook bij te dragen aan de bredere sportieve en maatschappelijke doelen van Nederland. Hiermee wordt een duurzame sportcultuur bevorderd, waarin sportplezier en toegankelijkheid voorop staan.

## Ambitie Sportagenda 2032:

Nederland. Het sportiefste land ter wereld. In 2032 heeft iedereen, in alle levensfasen en op alle ambitieniveaus, dagelijks sportplezier. Bovenal door zelf en samen te sporten, te excelleren in sport of sportief te bewegen, maar ook als vrijwilliger, professional en supporter in een sociaal veilige, gezonde en duurzame omgeving. Verrijkt door waardevolle topsport

# Streefdoelen

## Wat gaan we realiseren



30.000 actieve leden van rugbyclubs, waarvan 30% vrouwen, in Nederland ervaren het plezier van rugby.

100 rugbyclubs bieden een passend rugbyaanbod binnen een veilige sportomgeving.

80 clubs voldoet aan de eisen gekoppeld aan de status “vitale vereniging” ondersteund door gezond vrijwilligersbeleid.



100% van de mensen voelt zich welkom in een sociaal veilige, gezonde en inclusieve sportomgeving.

100% van rugbyers heeft een official, trainer en/of coach die aantoonbaar bekwaam is.

75% van actieve leden onder de 30 jaar blijft sporten op een rugbyclub en verlengt elk jaar het lidmaatschap.



Sporters, vrijwilligers, supporters en professionals geven hun sportplezier een 8 of hoger.

Sporters waarderen hun sportomgeving met een 8 of hoger o.g.v. beschikbaarheid, toegankelijkheid, betaalbaarheid, duurzaamheid en kwaliteit.

Onze kernwaarden zijn steeds meer zichtbaar en daarmee promoten we rugby voor iedereen

Met onze werkzaamheden dragen we bij aan alle negen streefdoelen, in meer of mindere mate. Met deze uitgangspunten omschrijven we de onderlinge samenhang en stellen we prioriteiten.

# Naar 30.000 actieve leden

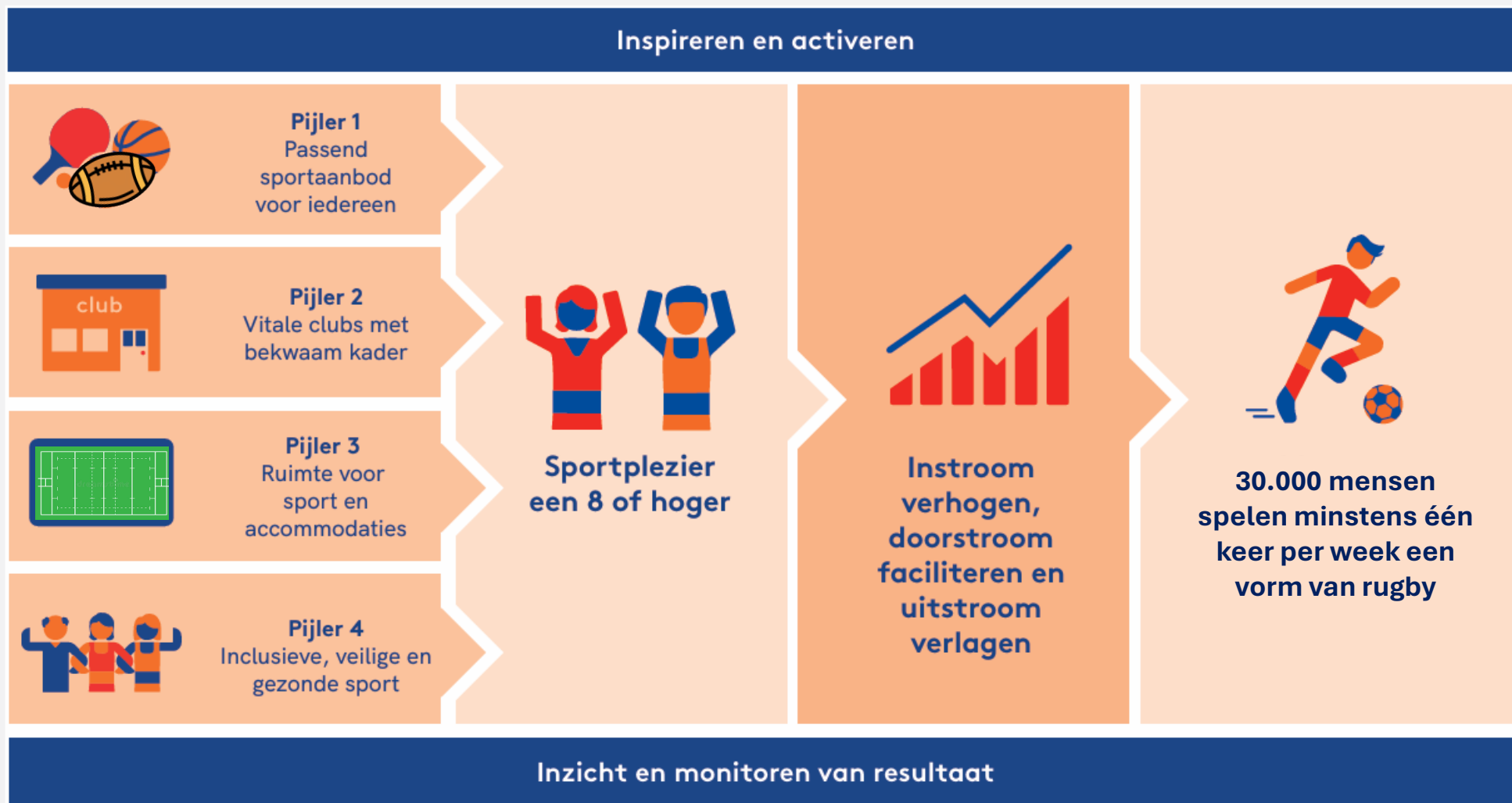
Ons doel is om minimaal 30.000 mensen in Nederland wekelijks actief rugby te laten spelen. Daarmee dragen we bij aan de bredere ambitie van de NOC\*NSF om in 2032 maar liefst 12 miljoen Nederlanders wekelijks aan het sporten te krijgen. Rugby biedt een scala aan mogelijkheden om dit te bereiken: van competitief teamverband tot Social Rugby, waar spelers regelmatig deelnemen aan toernooien en wedstrijden in een meer ontspannen setting.

Een belangrijk onderdeel van onze strategie is de promotie van T1 Rugby, een non-contactvorm van de sport. Dit format moet een vast onderdeel worden van het aanbod bij onze clubs, zodat spelers wekelijks kunnen sporten en elkaar ontmoeten zonder de druk van competitief spel. T1 Rugby biedt een laagdrempelige manier om betrokken te blijven bij de sport, en tegelijkertijd te profiteren van de sociale voordelen die rugby als teamsport bieden.

Onze inspanningen richten zich zowel op het versterken van het aanbod bij bestaande rugbyclubs als op het opzetten van nieuwe clubs in gebieden waar momenteel nog geen rugby wordt aangeboden. Dit zorgt ervoor dat iedereen, ongeacht locatie, de mogelijkheid heeft om deel uit te maken van de rugbygemeenschap.

Samen bouwen we aan een toekomst waarin rugby niet alleen groeit in aantallen, maar ook in betekenis en impact. We willen ervoor zorgen dat rugby voor iedereen toegankelijk is, en dat het bijdraagt aan een gezondere en meer verbonden samenleving.

# Het Participatie Model



\*Participatiemodel NOC\*NSF

# Instroom verhogen, doorstroom faciliteren en uitstroom verlagen

Om de ambitie van 12 miljoen wekelijkse sporters in 2032 te realiseren, is het essentieel dat we in rugby onze bijdrage leveren door het aantal wekelijkse spelers significant te laten groeien. Rugby Nederland richt zich op het bereiken van minimaal 30.000 wekelijkse rugbyspelers, waarvan 30% vrouwelijk is. Dit betekent dat we niet alleen het huidige aantal sporters willen behouden, maar ook extra inspanningen moeten leveren om nieuwe deelnemers aan te trekken. Voor rugby betekent dit dat we innovatief moeten zijn in ons aanbod en meer mensen enthousiast moeten maken om te starten met de sport.

Onze groeiambities zullen niet vanzelf worden gerealiseerd. We moeten de instroom naar rugby stimuleren door bijvoorbeeld laagdrempelige varianten zoals T1 Rugby en Social Rugby aan te bieden. Dit helpt niet alleen bij het aantrekken van nieuwe spelers, maar zorgt er ook voor dat de uitstroom van spelers wordt verminderd. Door spelers meer keuzemogelijkheden te bieden binnen de sport, zoals de non-contactvormen die aansluiten bij verschillende levensstijlen en behoeften, kunnen we hen langer betrokken houden.

Daarnaast is het cruciaal dat we inspelen op de vraag naar sportfaciliteiten en het aantal trainer-coaches uitbreiden om deze groei te ondersteunen. Door rugby in Nederland verder te professionaliseren vergroten we de beleving van de sporter en toeschouwer en te zorgen voor voldoende goed opgeleide trainers en coaches, bereiden we het sportsysteem voor op deze verwachte groei.

De extra groei in aantal leden kunnen we mede realiseren door binnen rugby zowel de instroom te vergroten als de uitstroom te verkleinen.

Doel hierbij is om jaarlijks 75% van de sporters onder de 30 jaar te behouden voor de sport. Met het behouden van deze leden en de instroom kunnen we als Rugby Nederland verder groeien. We zetten ons in om onze sport toegankelijker, inclusiever en aantrekkelijker te maken voor iedereen, met speciale aandacht voor het verhogen van het aantal vrouwelijke deelnemers en het bieden van veelzijdige sportmogelijkheden voor alle leeftijden en niveaus.

# Aanpak per levensfase

De overgang naar een nieuwe levensfase is een belangrijke factor die zowel het starten als het stoppen met sporten beïnvloedt. Om de extra groei van 1,8 miljoen sporters te realiseren, moeten we mensen in elke levensfase motiveren om te beginnen met sporten én hen stimuleren om actief te blijven. De strategie die we hiervoor inzetten, moet worden afgestemd op de specifieke behoeften en uitdagingen die horen bij elke levensfase.

- ❖ **Jeugd van 5 tot 13 jaar:** We willen dat meer kinderen rugby leren kennen zodat rugby een vaste sportoptie wordt. Voor jongere kinderen is sociale verbondenheid essentieel; ze moeten zich deel van een team voelen en vorderingen in hun vaardigheden herkennen. Aandacht op school voor rugby moet zorgen voor een passende introductie waarbij de kernwaarden van de sport zich onderscheiden en interesse wekken van docenten en daarmee de kinderen en ouders.
- ❖ **Jeugd van 13 tot 18 jaar:** Voor deze doelgroep is sociale verbondenheid essentieel. Ze moeten zich deel van een team voelen en de kameraadschap van de sport ervaren. Vooruitgang in hun ontwikkeling is cruciaal, en erkenning en waardering voor hun vooruitgang zijn motiverend. Rugby Nederland werkt aan het verhogen van de sportervaring en passende competitie. De kwaliteit van het kader op clubs is essentieel. Daarnaast bieden ook speciaal aanbod voor meiden in deze leeftijd, zodat ze een eigen aanbod hebben en het laagdrempelig is om nieuwe meiden te introduceren in rugby.
- ❖ **Volwassenen van 18 tot 25 jaar:** Voor en deel van deze doelgroep speelt competitie en de drang om te presteren een grote rol. Rugby Nederland speelt daarop in met een aanbod die past bij elke ambities van recreatief rugby tot performance rugby. Het behouden van een gezonde levensstijl en fit blijven zijn belangrijke motivaties maar ook de verbinding met een team en club.
- ❖ **Volwassenen van 35 jaar en ouder:** Het behouden van leden vanaf 35 jaar vraagt om sportaanbod dat inspeelt op hun veranderende ambities en focus. Her-instroom bevorderen we door positieve, op maat gemaakte sportervaringen zoals social Rugby en T1 Rugby die aansluiten bij hun huidige behoeften en fysiek mogelijkheden. Focus ligt op een passend sportaanbod waar de sociale connectie met rugby een belangrijk onderdeel is.

# Sportplezier een 8 of hoger

## Sporten begint en eindigt met sportplezier

Sportplezier is essentieel voor het beginnen en blijven spelen van rugby. Het ontbreken van plezier is vaak de reden dat spelers stoppen.

Daarom staat sportplezier centraal in onze strategie, waarbij we streven naar een beoordeling van 8 of hoger van alle spelende leden.

Onderzoek toont aan dat samen sporten met goede begeleiding het meeste plezier oplevert en de betrokkenheid vergroot. Rugbyclubs spelen hierbij een cruciale rol: ze bieden begeleiding in een inclusieve en sociaal veilige omgeving.

Onze strategie richt zich op het versterken van rugbyclubs en het stimuleren van lokale samenwerking. We stimuleren we voldoende sportfaciliteiten, zorgen we voor een aanbod dat goed aansluit bij de wensen van de (potentiële) leden, goed opgeleide trainers-coaches voor alle (jeugd) leden, en een bijdrage aan een inclusieve en gezonde samenleving.

Rugby Nederland zal structureel de waardering van de sportervaring meten bij de clubs om deze doelen te realiseren en stimuleren dat clubs ook zelf meer informatie verzamelen over het spelplezier en waardering van de sportvereniging bij de eigen leden.

# Fundament op orde

Rugby spelen met plezier kan alleen als het fundament stevig is. Vier essentiële pijlers vormen dit fundament, zoals hieronder weergegeven. Door dit fundament sterk neer te zetten, zorgen we ervoor dat meer mensen blijven en gaan rugbyen. De komende jaren zetten wij vol in op deze pijlers, om voor iedereen een inspirerende, uitdagende en inclusieve rugbyomgeving te creëren.



*\*Participatiemodel NOC\*NSF*

# Pijler 1. Passend sportaanbod voor iedereen

In 2032 biedt Rugby Nederland een breed en passend aanbod voor iedereen, met speciale aandacht voor meiden en dames. We streven ernaar om 30.000 wekelijkse rugbyers te bereiken met een aanbod dat aansluit bij hun motivatie, capaciteit en mogelijkheden. Ons aanbod is vindbaar, betaalbaar en toegankelijk, zodat iedereen de kans krijgt om plezier in rugby te beleven. Dit verlaagt de drempel om te beginnen met rugby en helpt mensen om het rugbyen ook langer vol te houden.

T1 Rugby (non-contact rugby) is een vast onderdeel van onze sport, ideaal voor degenen die op zoek zijn naar een laagdrempelige en toegankelijke manier om rugby te ervaren. Daarnaast bieden we Social Rugby aan, een flexibele vorm van de sport voor spelers die niet wekelijks competitie willen spelen, maar toch willen genieten van het spel en de rugby community.

Met aandacht voor passend aanbod per levensfase en door samenwerking met partners, verbeteren we de beweegvaardigheid van de jeugd en zorgen we ervoor dat iedereen, ongeacht leeftijd of ervaring, kan deelnemen aan rugby. Hiermee creëren we een inspirerende en inclusieve rugbyomgeving voor alle leeftijden en niveaus.

## Streefdoelen 2032:

- ❖ 30.000 actieve leden van rugbyclubs, waarvan 30% vrouwen, in Nederland ervaren het plezier van rugby.
- ❖ 75% van actieve leden onder de 30 jaar blijft sporten op een rugbyclub en verlengt elk jaar het lidmaatschap
- ❖ Sporters, vrijwilligers, supporters en professionals geven hun sportplezier een 8 of hoger

# Inspanningen pijler 1: Sportaanbod voor iedereen

## **Jeugd: basis voor een leven lang sportplezier**

Samen met de clubs zorgen we dat sportplezier een vast onderdeel wordt van het dagelijks leven. We ondersteunen we clubs met het aanbieden van een passend sportaanbod zodat jongens en meisjes kunnen genieten van rugby.

T1 Rugby wordt ingezet als gestructureerde introductievorm op scholen en in het onderwijs. Zo maken kinderen spelenderwijs kennis met rugby en wordt dit een keuze om (in de toekomst) te gaan spelen.

Samen creëren we een inspirerende omgeving waarin kinderen sporten ontdekken, blijven bewegen en een leven lang plezier beleven aan sport.

## **Optimaliseren sportaanbod door het versterken van de match tussen vraag en (flexibel) aanbod om de ledengroei en behoud te realiseren**

Volwassenen van 31 tot 45 jaar blijven betrokken bij de sport door het aanbod aan te passen aan de (veranderende) behoeften en motivatie om te sporten. We spelen hierop in met verschillend (competitie) aanbod en hybride lidmaatschappen.

## **45- plussers: een leven lang sporten**

We moedigen 45-plussers aan om actief te blijven sporten. Dit doen we het ontwikkelen en promoten van sport - activiteiten voor deze leeftijdsgroep. Dit aanbod met T1 Rugby, Social Rugby, Veteranen rugby en Old Stars *walking rugby* motiveert ook 45-plussers die eerder hebben gesport om weer actief te worden.

## **Sportaanbod door ontwikkelen om aantrekkelijke wedstrijden, (top)competities en events voor deelnemers en supporters te organiseren**

Rugby Nederland zal het sportaanbod verbeteren door innovatieve wedstrijdformaten en topcompetities te ontwikkelen, evenementen en festivals te organiseren, en gerichte marketingcampagnes op te zetten.

Hiermee verhogen we de kwaliteit van de sportbeleving voor speler, coach, scheidsrechter en toeschouwer. Dit doen we met samen met clubs en partners om de sport ook zichtbaarder te maken.



## Pijler 2. Vitale clubs met bekwaam kader

Samen met clubs en gemeenten bouwen we aan vitale rugbyclubs met een bekwaam bestuur en deskundig kader. Gedreven door een heldere visie zorgen we voor optimale organisatie, aanbod, kader, accommodatie en sociale veiligheid.

We ondersteunen clubbestuurders proactief in hun dagelijkse taken, zodat zij efficiënt kunnen functioneren.

We besteden extra aandacht aan trainer-coaches, instructeurs en officials om sportplezier te verhogen en actieve deelname te bevorderen.

Daarnaast inspireren en ondersteunen we clubs om actief in te spelen op hun omgeving, wat de vitaliteit vergroot, het maatschappelijk belang versterkt en mogelijkheden voor verdere groei creëert.

Het Meerjarig Opleidingsplan Rugby (MOR) is leidend in het aanbod vanuit Rugby Nederland en de ontwikkeling van de spelers. Voor het kader is dit de leidraad en binnen de opleidingen wordt aangeleerd hoe te werken met het MOR.

### Streefdoelen 2032:

- ❖ 100 rugbyclubs bieden een passend rugbyaanbod binnen een veilige sportomgeving.
- ❖ 80 clubs voldoet aan de eisen gekoppeld aan de status “vitale vereniging” ondersteund door gezond vrijwilligersbeleid.
- ❖ 100% van rugbyers heeft een official, trainer en/of coach die aantoonbaar bekwaam is.
- ❖ Het Meerjarig Opleidingsplan Rugby (MOR) is de rode draad van de ontwikkeling van spelers en de rugbysport.

# Inspanningen pijler 2: Vitale clubs met bekwaam kader

## Aantoonbaar bekwaam kader

Om ervoor te zorgen dat 100% van de sporters een aantoonbaar bekwaam official, trainer-coach heeft ondersteunt Rugby Nederland clubs aan de hand het development plan om aantoonbaar bekwaam kader te realiseren en hiermee de kwaliteit van de sportbeleving te vergroten en te borgen.

Daarnaast stimuleren we clubs om meer aandacht, waardering, en ontwikkelingsmogelijkheden te bieden aan hun kader.

Dit zorgt ervoor dat bestuurlijk, arbitrerend en technisch kader nog beter in staat zijn om kinderen en volwassenen sportplezier te bieden in een sociaal veilige omgeving, met enthousiaste en bekwaam officials, trainers, en instructeurs voor elk sportend kind.

## Proactieve ondersteuning en samenwerking in de regio

Aan de hand van het dashboard geeft Rugby Nederland clubs inzicht in de eigen ontwikkeling en stand van zaken.

Ondersteuning krijgen clubs om lokaal te groeien en ook met de verenigingen in de buurt verder te groeien en de sport te versterken. Rugby Nederland heeft hier een verbindende en adviserende rol in.

Dit doen we zodat er voldoende vitale clubs zijn om in de behoefte van de toekomstige sporter te voorzien. We organiseren lokale en regionale bijeenkomsten voor clubondersteuners voor clubs waar zij kennis over (lokale) uitdagingen kunnen delen en van elkaar kunnen leren.

## Versterking bestuurs- en technisch kader

Het versterken van het bestuurlijke kader van clubs is cruciaal voor de groei van zowel de clubs als de rugbysport. Een bekwaam bestuur zorgt voor effectieve besluitvorming, visieontwikkeling en duurzame strategieën, terwijl een sterk technisch kader de kwaliteit van training en begeleiding waarborgt.

Samen creëren zij een omgeving waarin leden zich gewaardeerd en ondersteund voelen, wat leidt tot hogere retentie en aantrekkingskracht voor nieuwe leden.

Dit versterkt niet alleen de club, maar ook de algehele sport, door continuïteit, groei en een betere positie in de Nederlandse maatschappij.

# Pijler 3. Ruimte voor sport en accommodaties

Het optimaal benutten van (top)sportaccommodaties is cruciaal om zowel de toegankelijkheid als de rendabiliteit te garanderen. Rugbyclubs kunnen hun positie richting gemeenten versterken met ondersteuning van Rugby Nederland en door samenwerking en advies van NOC\*NSF, wat helpt bij het verkrijgen van betere faciliteiten en ondersteuning.

Daarnaast bieden wij advies over subsidiemogelijkheden vanuit Sportakkoord en lokale en landelijke overheden, zodat clubs financiering kunnen verwerven voor de ontwikkeling en behoud van hun accommodaties en activiteiten.

Deze gecombineerde aanpak draagt bij aan de duurzame groei van rugbyclubs, waardoor ze beter in staat zijn om sporters en toeschouwers te bedienen en hun maatschappelijke rol te vervullen.

## Streefdoelen 2032:

- ❖ Sporters waarderen hun sportomgeving met een 8 of hoger o.g.v. beschikbaarheid, toegankelijkheid, betaalbaarheid, duurzaamheid en kwaliteit
- ❖ Er is voldoende kwalitatieve sportruimte voor rugbyclubs om het aanbod van 30.000 leden een sportplek te geven.

# Inspanningen pijler 3: Ruimte voor sport en accommodaties

## **Optimaal benutten van (top)sportaccommodaties waardoor ze toegankelijk en rendabel zijn**

Rugby Nederland kan het optimaal benutten van (top)sportaccommodaties stimuleren door in samenwerking met partners en lokale instanties te versterken, wat zorgt voor toegankelijkheid en rendabiliteit door regelmatige activiteiten, wedstrijden en evenementen te organiseren. Het Nationaal Rugby Centrum Amsterdam (NRCA) moet als het 'Home of Rugby' verder uitgroeien tot het centrum van de rugbysport in Nederland. Dit versterkt de positie van Nederland in de rugbywereld, verhoogt de zichtbaarheid van de sport, en bevordert zowel de ontwikkeling van talent als de groei van de sport op nationaal niveau.

## **Stimuleren van uitnodigende verenigingsaccommodaties waar iedereen zich welkom voelt**

We zetten in op het stimuleren van uitnodigende verenigingsaccommodaties waar iedereen zich welkom voelt. We ondersteunen clubs bij het ontwikkelen van faciliteiten die toegankelijk en aantrekkelijk zijn voor spelers, verschillende doelgroepen en supporters. Door middel van begeleiding en middelen helpen we verenigingen om hun accommodaties inclusiever te maken, zodat ze een centrale rol spelen in de sportbeleving. Zo zorgen we ervoor dat rugbyclubs bloeien als levendige, gastvrije ontmoetingsplekken voor de hele gemeenschap.

## **Kwaliteitszorgsysteem Sportaccommodaties**

Bij Rugby Nederland streven we ernaar om na de succesvolle structurele inbedding van het kwaliteitszorgsysteem door de NOCNSF bij gemeenten, dit systeem verder uit te breiden. Het doel van Rugby Nederland is om alle sportfaciliteiten te certificeren zodat aan alle criteria wordt voldaan.

Hiermee bevorderen we een veilige, toegankelijke en kwalitatief hoogwaardige sportomgeving, waarin sporters met vertrouwen kunnen trainen en spelen. Dit draagt bij aan de duurzame ontwikkeling van onze sport en het welzijn van alle betrokkenen.

# Pijler 4. Inclusieve, veilige en gezonde sport

Bij Rugby Nederland streven we ernaar dat iedereen zich thuis voelt in onze sport, ongeacht achtergrond, fysieke of mentale gesteldheid, gender of seksuele voorkeur. We erkennen en waarderen dat iedereen verschillend is; deze verschillen dragen bij aan de kracht en samenhang van een rugbyteam. Samen maken we rugby rijker en inclusiever.

We zetten ons in voor mensen die nog niet vanzelfsprekend sporten, maar voor wie deelname aan sport belangrijk is voor gezondheid en inclusie. Tradities en culturen worden versterkt door de diversiteit die ieder individu meebrengt, waardoor rugby een sport is voor iedereen.

## Streefdoelen 2032:

- ❖ 100% van de mensen voelt zich welkom in een sociaal veilige, gezonde en inclusieve sportomgeving
- ❖ Onze kernwaarden zijn steeds meer zichtbaar en daarmee promoten we rugby voor iedereen
- ❖ 30% van de 30.000 actieve leden zijn dames en meiden.

# Inspanningen pijler 4: Inclusieve, veilige en gezonde sport

## **Uitnodigende verenigings-accommodaties waar iedereen zich welkom voelt**

We zetten ons in om inclusiviteit en diversiteit in de rugbysport intern en extern zichtbaar te maken. Wij streven ernaar om een sportieve omgeving te creëren waarin iedereen zich welkom voelt en waarin gelijkheid en respect voorop staan. Om dit te bereiken, sluiten wij ons aan bij projecten en initiatieven van NOC\*NSF die gericht zijn op het bevorderen van diversiteit en inclusiviteit binnen de sport. We bieden ondersteuning aan verenigingen om hen te helpen bij het ontwikkelen en implementeren van beleid en praktijken die inclusiviteit bevorderen. Daarnaast werken wij aan het vergroten van het inzicht voor clubs in de beleving en ervaringen van (nieuwe en potentiële) leden en supporters. Door dit inzicht kunnen clubs beter inspelen op de behoeften en verwachtingen van hun leden en zo een meer inclusieve en gastvrije omgeving creëren. Samen met verenigingen en partners zetten wij ons in om de rugbywereld te verrijken met diversiteit en inclusiviteit, zodat iedereen de kans krijgt om deel te nemen aan en te genieten van onze prachtige sport.

## **De kernwaarden van rugby versterken en promoten**

Bij Rugby Nederland versterken en promoten wij de kernwaarden van rugby door deze centraal te stellen in onze werkwijze en communicatie. Wij zorgen ervoor dat de kernwaarden leidend en zichtbaar zijn in alle aspecten van de sport. We bieden advies en ondersteuning aan verenigingen om deze waarden te integreren en te behouden. Daarnaast begeleiden wij clubs bij de implementatie van beleid en het omgaan met incidenten, zodat de kernwaarden consistent worden nageleefd.

## **Diversiteit en inclusie versterken en borgen binnen doelstellingen**

Diversiteit en inclusie staan centraal bij Rugby Nederland. We streven ernaar om de sport toegankelijk en aantrekkelijk te maken voor iedereen. Daarom zetten we actief in op het ontwikkelen van rugby voor meiden en dames, met als doel om 30% van de actieve sporters uit deze doelgroep te laten komen. Daarnaast bevorderen we een evenwichtige man-vrouw verdeling binnen het kader. In rugby is er voor iedereen plek, en juist de verschillen maken een team sterker en completer. Samen bouwen we aan een inclusieve rugbygemeenschap waar iedereen kan schitteren.

# Inzicht en monitoren van resultaat

## Monitoring: Inzicht voor groei en ontwikkeling

Rugby Nederland zet monitoring in als essentieel onderdeel van haar participatiestrategie. Door middel van de Development Monitor, een toegankelijk platform voor clubs, volgen we ontwikkelingen binnen de verenigingen en brengen we deze overzichtelijk in kaart. Dit biedt waardevolle inzichten in sportdeelname, ledenontwikkeling en de beleving van sporters.

Met specifieke informatie over instroom en uitstroom van leden creëren we een dieper begrip van trends en knelpunten. Deze gegevens maken het mogelijk om gericht te adviseren over aanpassingen op club- en landelijk niveau. Zo helpen we verenigingen om hun aanbod beter af te stemmen op de veranderende behoeften van individuele sporters.

Door monitoring proactief in te zetten, versterken we de samenwerking met clubs en ondersteunen we de verdere ontwikkeling van rugby in Nederland. Samen zorgen we voor een toekomstbestendige sportomgeving waarin sportplezier en groei centraal staan.

## Streefdoelen 2032:

- ❖ Clubondersteuning krijgt vorm vanuit het dashboard en de data die daarin zichtbaar wordt. Dit is de basis om voortgang in kaart te brengen en progressie te meten
- ❖ Onderzoeken van het sportgedrag en de beleving van de actieve leden moet zorgen voor meer inzicht en toetsing van de participatiestrategie.
- ❖ Club hebben inzicht in de monitor en twee maal per jaar een individueel adviesgesprekken met clubondersteuners vanuit Rugby Nederland.



# Inspireren en activeren

Het fundament met de vier pijlers vormt de basis, maar om in 2032 komen tot 30.000 actieve leden die wekelijkse sporters te bereiken.

Clubs stimuleren en inspireren we door een duidelijke koers en het delen van goede voorbeelden om het aanbod te vergroten en de sportbeleving te verhogen.

Met gerichte campagnes en inspirerende verhalen laten we mensen de kracht van sport voelen en stimuleren we hen om actief deel te nemen om dit ook te ervaren.

Bij Rugby Nederland bundelen de verschillende afdelingen de krachten om de rugbysport in Nederland te versterken. Dit doen we met ondersteuning vanuit de NOC\*NSF, Rugby Europe en World Rugby. Maar vooral samen met de rugbyclubs en alle leden en functionarissen die binnen Nederland het kloppende hart van de sport zijn.



# Aan de slag!

Met 'Sportplezier voor iedereen!' heeft de NOC\*NSF uitgangspunten geformuleerd voor de doorontwikkeling van de participatiesport in Nederland.

Voor Rugby Nederland is de vervolgstap om samen met alle stakeholders verdere Invulling te geven aan de koers en de invulling van de prioriteiten en volgordelijk van de acties.

Samen kunnen we de positieve impact van de rugbysport op gezondheid, welzijn en sociale cohesie realiseren en onze gezamenlijke ambitie waarmaken:

**Sportplezier voor iedereen!**

